

Prioritert tema

Kunstig intelligens (KI)

Innovasjonsdagen 06.03.24.

Ansvarlig bruk av KI

Etablere gode rammebetingelser for forsvarlig bruk av KI i næringen.

- Forstå risikobilde ut fra kontekst
- Samarbeid i næringen om forsvarlig bruk



Havtils mål er å bidra til at næringen prioriterer sikkerhet og arbeidsmiljø høyt når digital teknologi blir utviklet og implementert i selskapene.

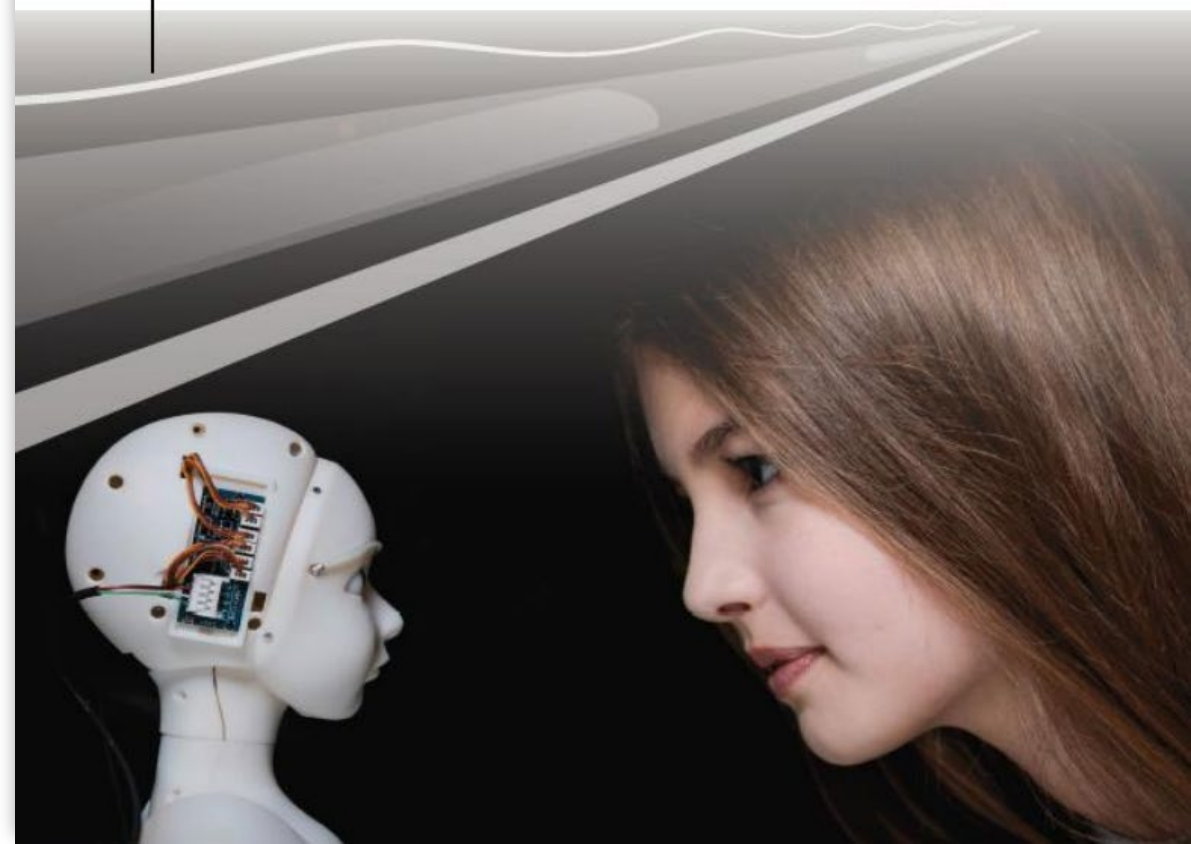


Nasjonal strategi for kunstig intelligens

- Kunstig Intelligens (KI):

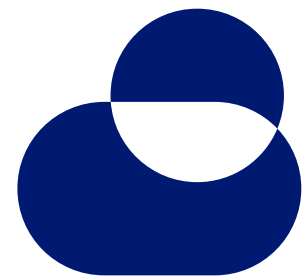
«systemer som utfører handlinger, fysisk eller digitalt, basert på tolkning og behandling av strukturerte eller ustrukturerte data, i den hensikt å oppnå et gitt mål. Enkelte KI-systemer kan også tilpasse seg gjennom å analysere og ta hensyn til hvordan tidligere handlinger har påvirket omgivelsene.».

- I den nasjonale strategien påpekes det at tilsynsmyndigheter skal føre kontroll med at systemer basert på kunstig intelligens på sitt tilsynsområde opererer innenfor prinsippene for *ansvarlig og pålitelig* bruk av KI.

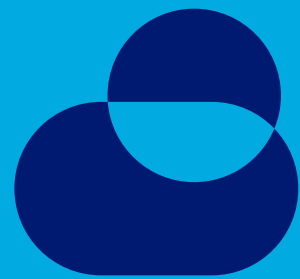


Forventninger til næringens arbeid med implementering og bruk av KI systemer

- At hvert enkelt selskap må ta eierskap til og styre risiko som er knyttet til implementering av nye systemer og teknologiske løsninger.
- At selskapene vurderer sårbarhet og risiko ut fra et helhetlig perspektiv, slik at forhold knyttet til menneske, teknologi og organisasjon blir tilstrekkelig inkludert.
- At selskapene involverer og samarbeider med ansatte i implementering av ny teknologi.



Havtil
Havindustritilsynet



Havtil
Havindustriilsynet

Avslutning

Innovasjonsdagen 2024

Sentrale aktiviteter fremover



Samarbeid og nettverksarbeid

- Deltagelse i akademia- og industri samarbeid

Kunnskapsutvikling

- Dialogmøter om selskapenes
- Utredninger / studier av ansvarlig KI i næringen

Tilsyn og regulering

- Utredning av juridiske utfordringer ved bruk av KI i næringen
- Videreutvikle regelverk og tilsynsmetoder