



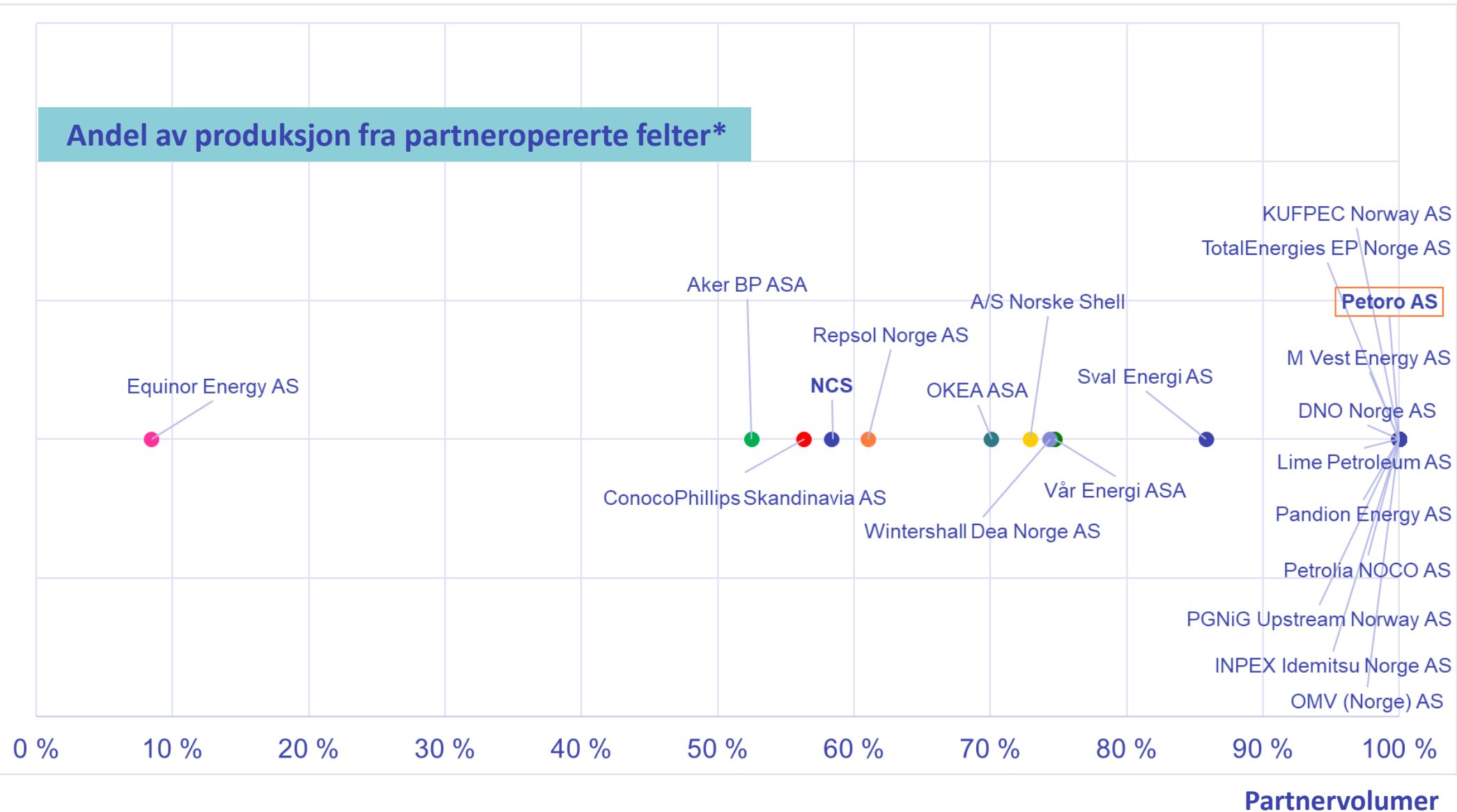
Høy prosjektaktivitet og vedlikehold for sikker drift - *Partnerperspektivet*



Dagny Synnøve Dahl, Petoro AS
Havtil fagdag 1.feb 2024

Partner-rollen er viktig på norsk sokkel

Andel av produksjon fra partneropererte felter*



Vi
forvalter
betydelige
verdier



~21%

av oljeproduksjonen
på norsk sokkel



~1/3

av gassen levert fra
norsk sokkel



~1/3

av gjenværende
reserver



~29 mrd NOK
investeringer i 2022



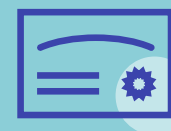
~13 mrd NOK
boring & brønn
investeringer i 2022



~528 mrd NOK
kontantstrøm
i 2022



36 av 93
felt i produksjon



178 lisenser
største partneren på
sokkelen



70
ansatte

Strategi



Skape flere
investeringsmuligheter

Finne **løsninger** på
tvers av porteføljen

Ta vare på våre
omgivelser

Høyest
mulig verdi

Administrerende direktør
Kristin Fejerskov Kragseth



Juridisk og compliance
Kjersti Bergsåker-Aspøy



PA
Åshild Garvik



**Lisensoppfølging
og teknologi**
Kjell Morisbak Lund



**Marked
og kommersielt**
Ole Njærheim



**Økonomi
og digitalisering**
Jonny Mæland



**Organisasjon
og strategi**
Heidi Iren Nes

Organisering og fordeling av feltansvar

*Ansvaret på tvers

Undergrunn
Boring & Brønn
Feltutvikling

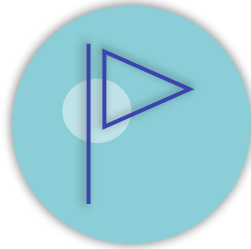
Kvalitetsikring
Prosjekter
HMS
Storulykke
Granskninger
Vedlikehold



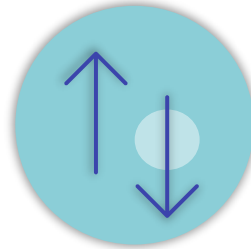
LOT – Lisensoppfølging og teknologi



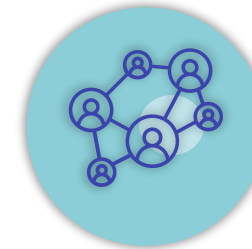
Feltutvikling



Utvinning



Boreffektivitet



Teknologi og A-felt*

Lisenser under aktiv oppfølging

Lisenser under administrativ oppfølging

Fagledelsen

Rekordhøy prosjektaktivitet



18 prosjekter i gjennomføring (SDØE andel > 300 MNOK)



27 prosjekter med minst én beslutning i tidligfase

Møte med risikobildet og utfordringer på tvers



Tilgang til data og kunne nyttiggjøre data og informasjon

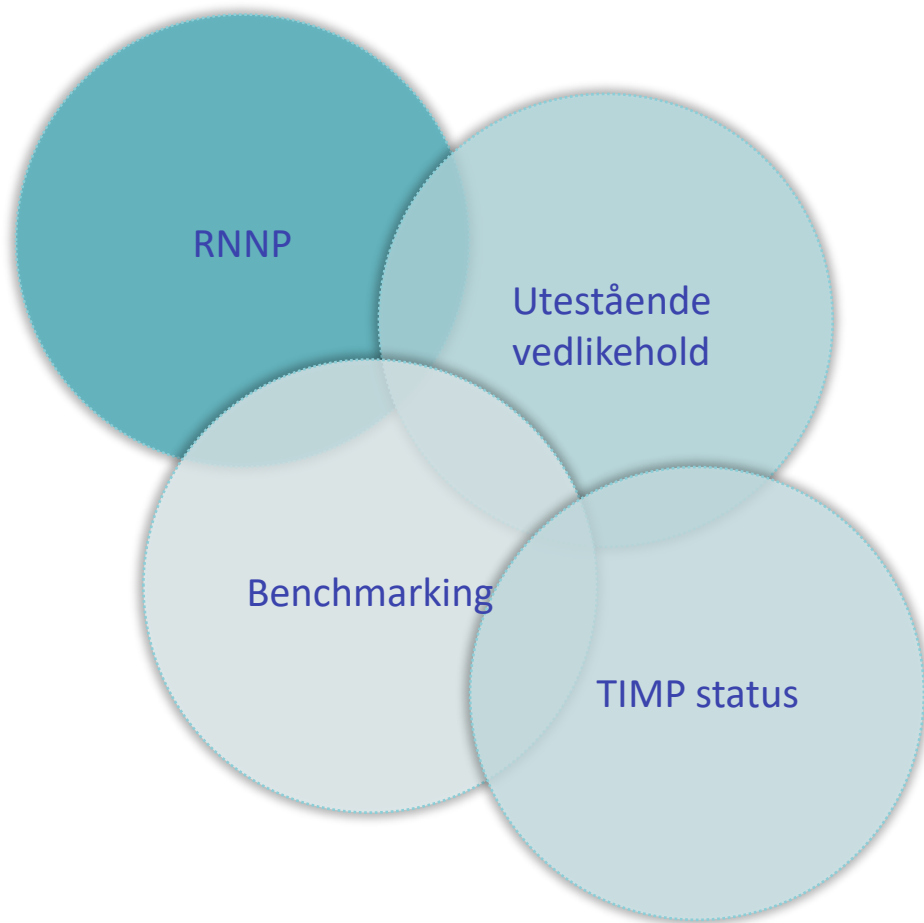


Erfaringsoverføring på tvers



Evne til å gjøre en forskjell på lisensarenaen

Indikatorer for vurdering av vedlikeholdstyring



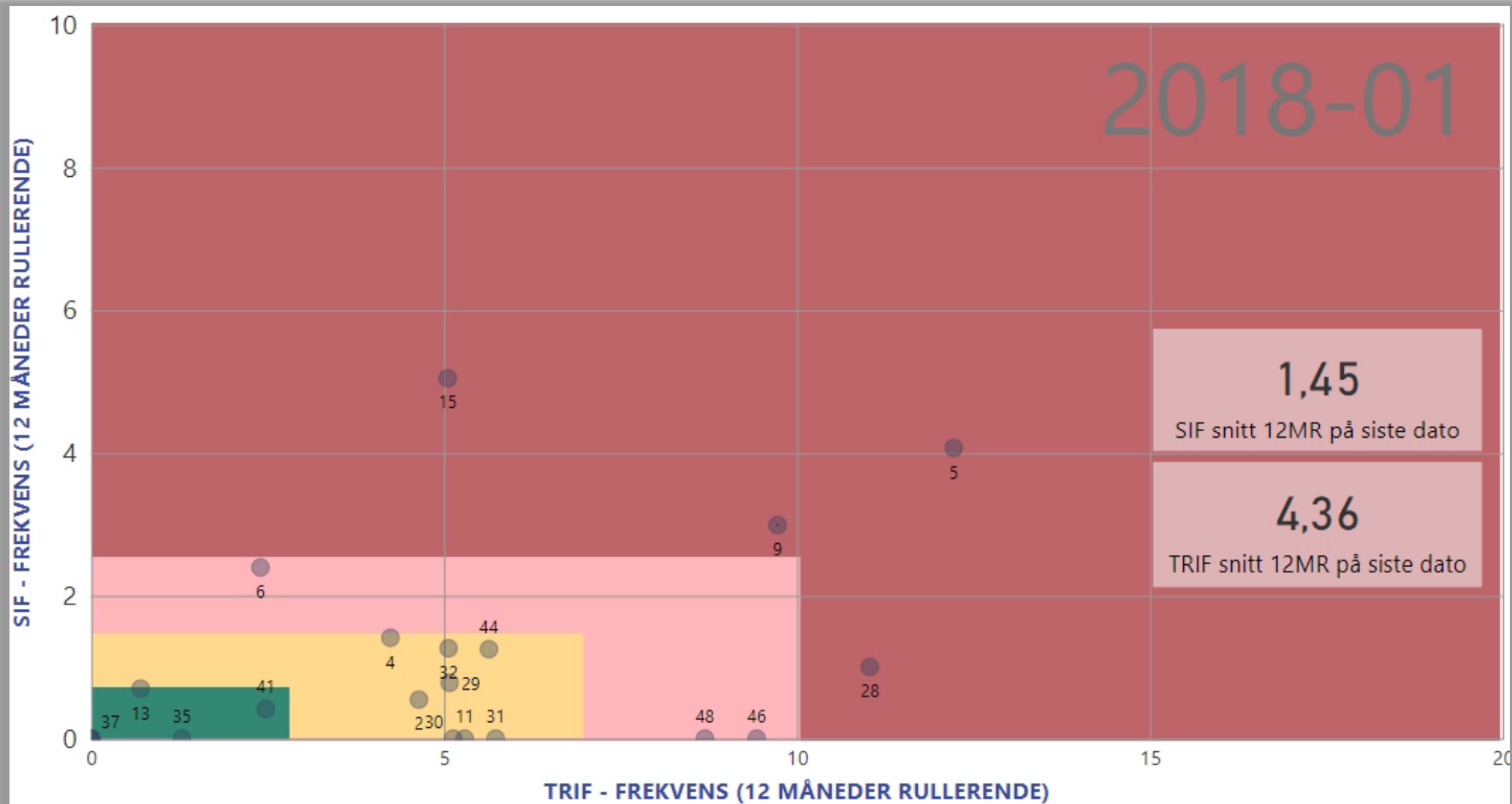
Interne digitale arbeidsflater

- HMS – SIF & TRIF
- Utestående vedlikehold

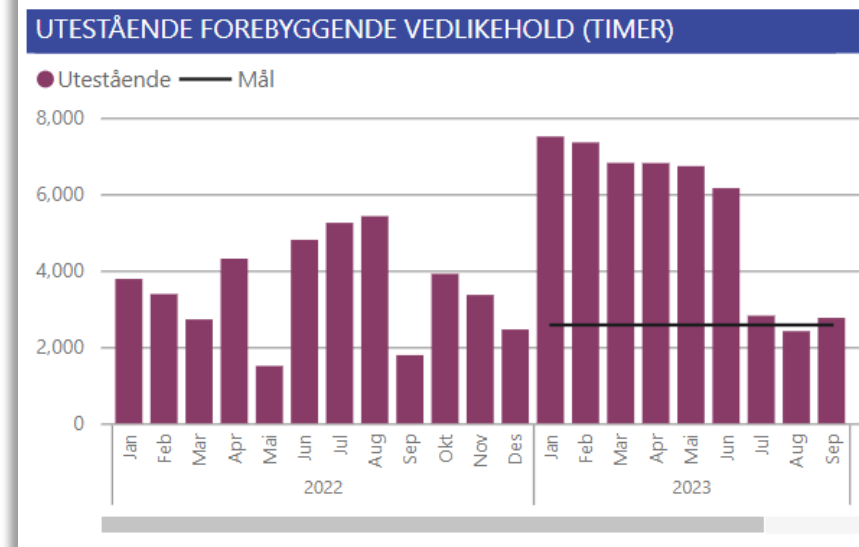
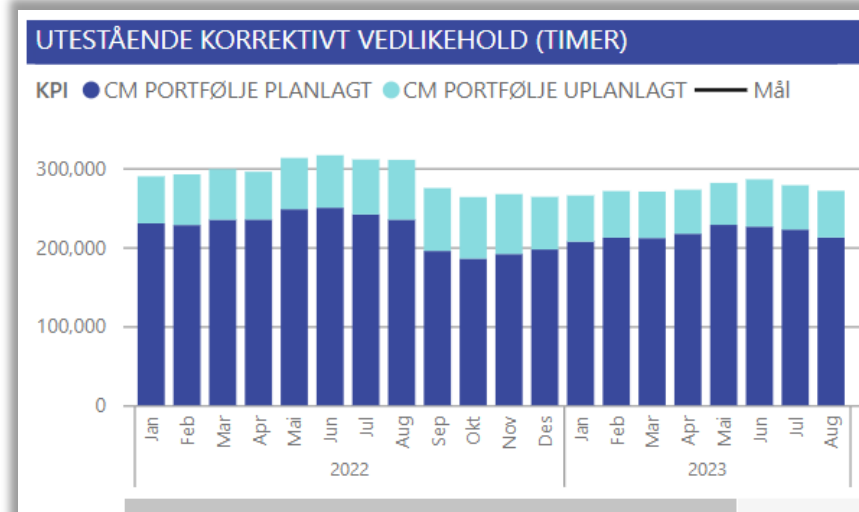
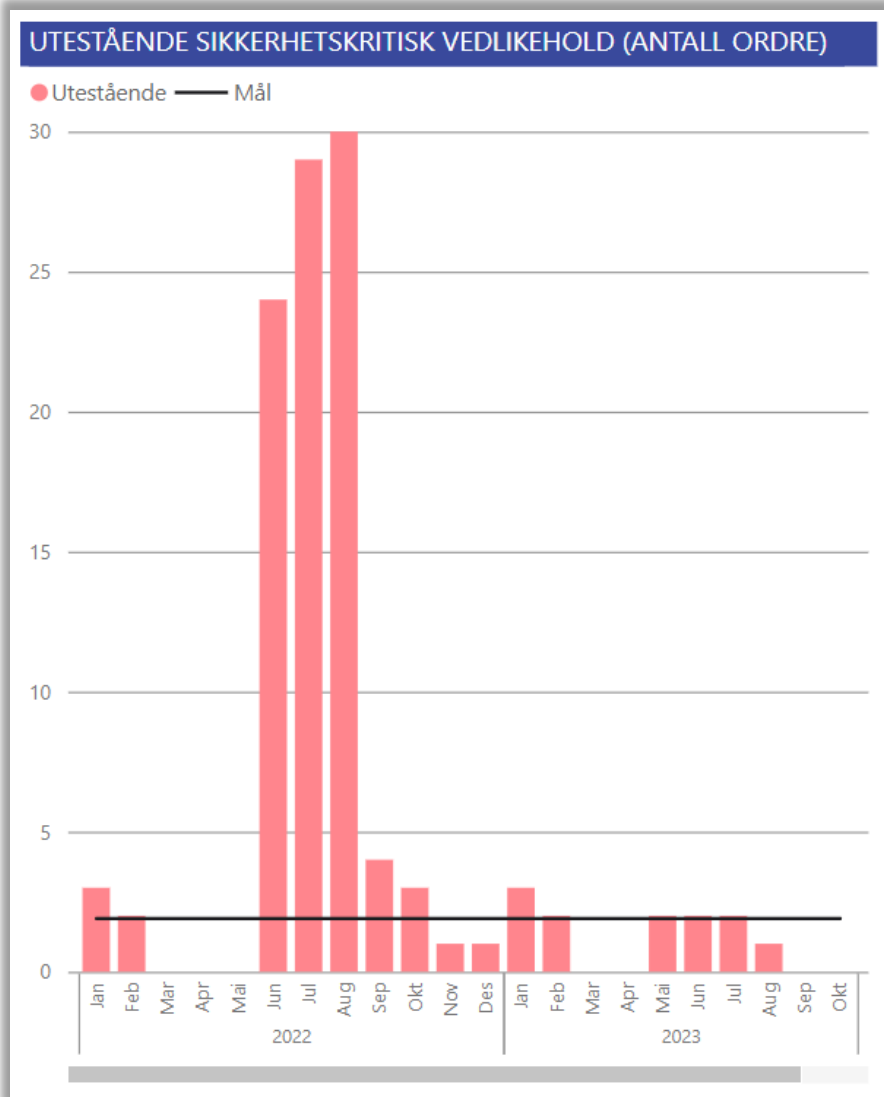
McKinsey benchmark –

- Kilde til mer innsikt og målrettet fokus i lisensene

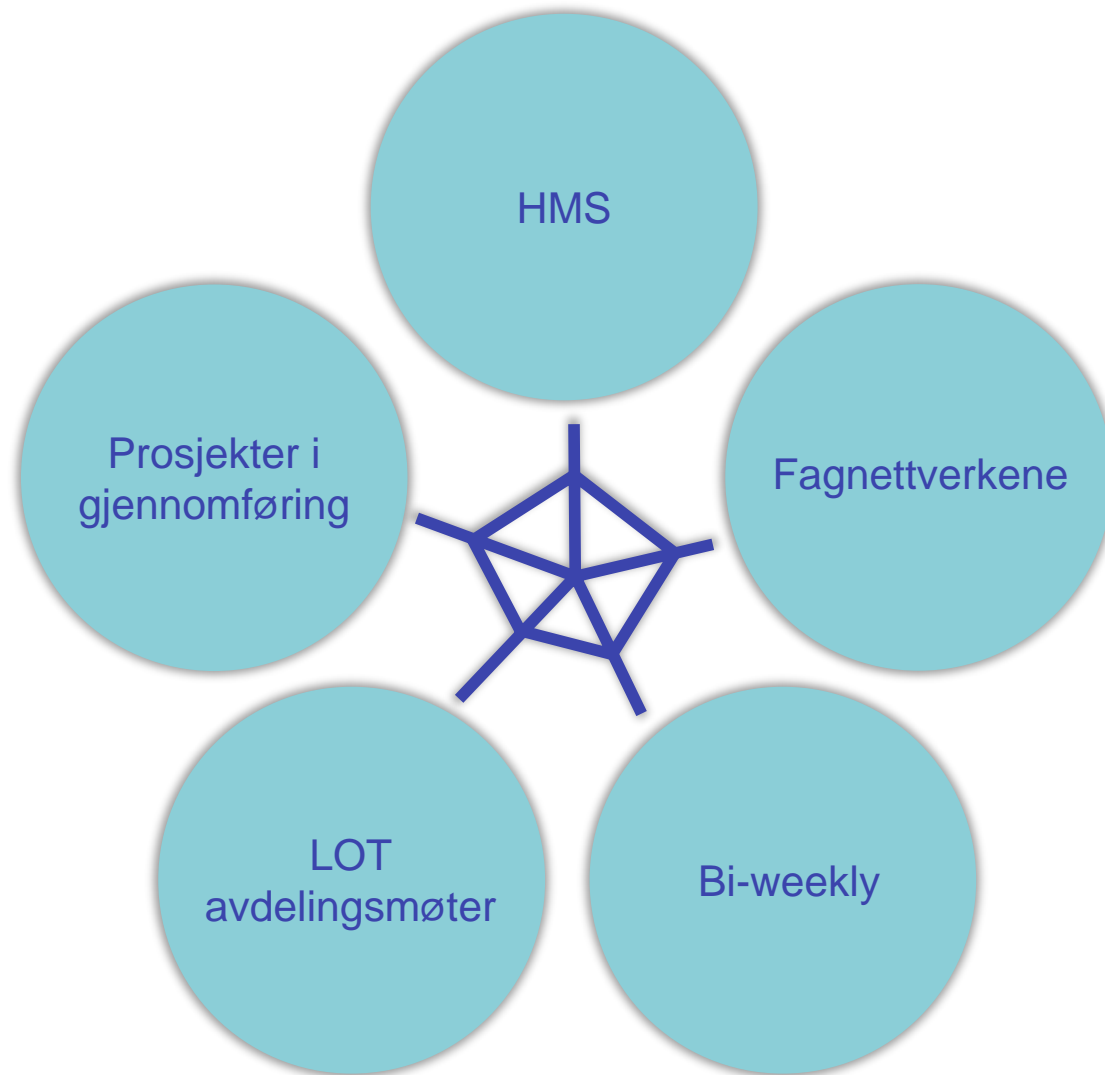
Reaksjonsmatrise



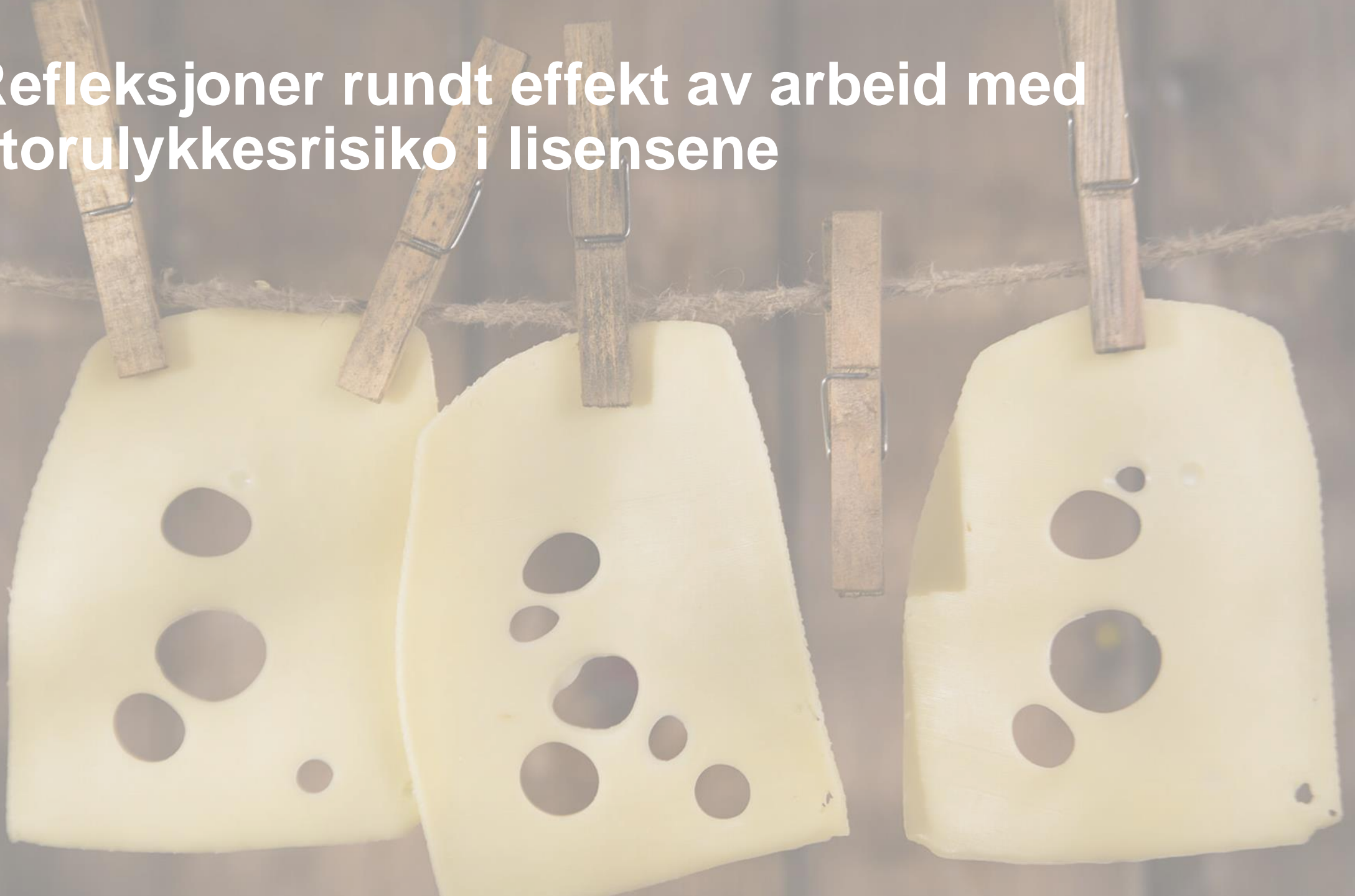
Fokus på utestående vedlikehold



Arenaer for samhandling i Petoro



Refleksjoner rundt effekt av arbeid med storulykkesrisiko i lisensene



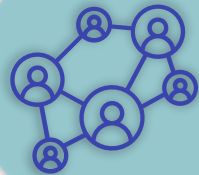
Oppsummering - Partnerperspektivet



Høyt aktivitetsnivå på norsk sokkel



Tilgang til data og informasjon for mer innsikt



Samhandling

Takk!

